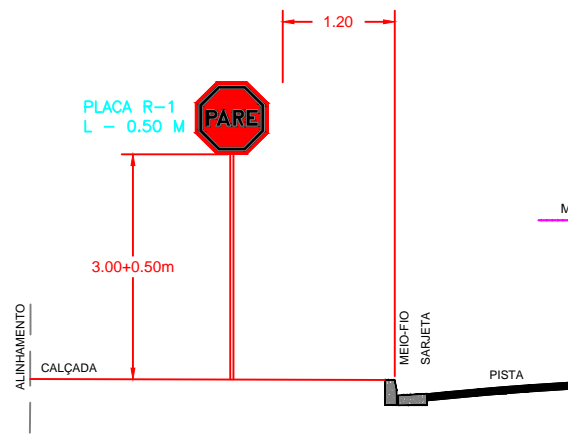
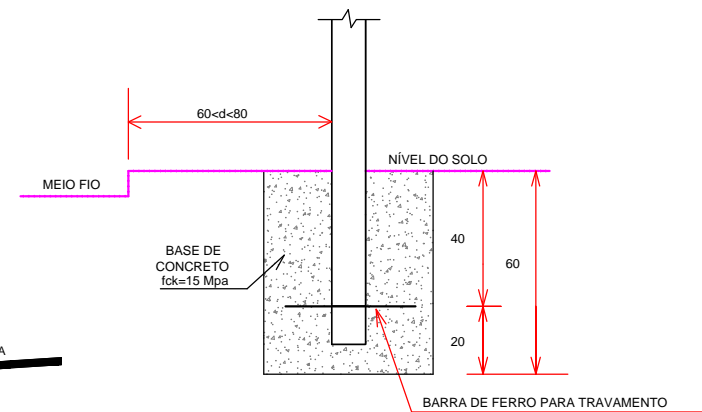


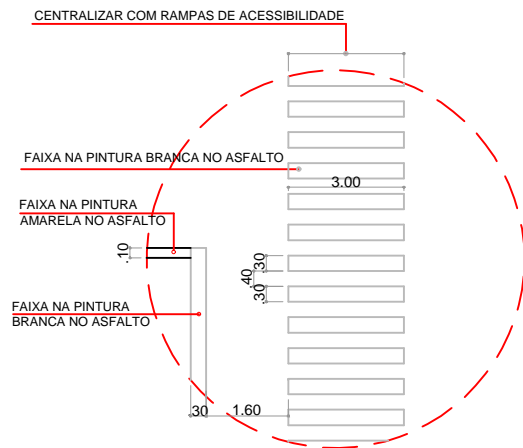
**DETALHE DAS PLACAS**  
S/ESCALA DE A PREFERÊNCIA



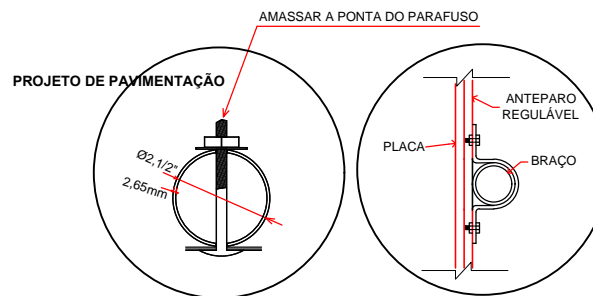
**DETALHE DAS PLACAS**  
S/ESCALA PARADA OBRIGATÓRIA



**DETALHE FIXAÇÃO DAS PLACAS**  
S/ESCALA



**SINALIZAÇÃO HORIZONTAL - FAIXA DE PEDESTRES**  
SEM ESCALA



**DETALHE FIXAÇÃO DAS PLACAS**  
S/ESCALA

<b>FN</b> <b>ENGENHARIA</b> E EMPREENDIMENTOS IMOBILIÁRIOS LTDA Fernando Navarro Neto ENG. CIVIL - CREA PR 116.726/D e-mail: prejetosnavarro@hotmail.com Avenida Brasil, 1064 Fone: (43) 3461-3199 Fone: (43) 9970-7551 Fone: (43) 9642-0501 FAXINAL - PARANÁ	<b>PROJETO PAVIMENTAÇÃO</b> PROPRIETÁRIO: PREFEITURA MUNICIPAL DE RIO BOM OBSA: RECAPE ASFÁLTICO EM C.B.U.Q. E SINALIZAÇÃO VERTICAL LOCAL: RUA BEIJA-FLOR TRECHO I E II ENTRE A RUA PAVÃO E A RUA ANDORINHA RIO BOM - PARANÁ
PROPRIETÁRIO PREFEITURA MUNICIPAL DE RIO BOM C.N.P.J.: 75.771.212/0001-71	RESPONSÁVEL TÉCNICO SÉRGIO HENRIQUE RIBAS MACUÇO Eng. Civil CREA PR 17.326/D
APROVAÇÃO: PREFEITURA MUNICIPAL DE RIO BOM DEPARTAMENTO MUNICIPAL DE OBRAS PROJETO APROVADO EM 25/04/2022 SÉRGIO HENRIQUE RIBAS MACUÇO Eng. Civil - CREA-PR 17.326/D	
DIMENSÕES: SEM ESCALA	DESenho: DAVID ABRIL/2022 ESCALA: SEM ESCALA FOLHA: 01 / 01 Nº PROJETO: P-000/ 2021