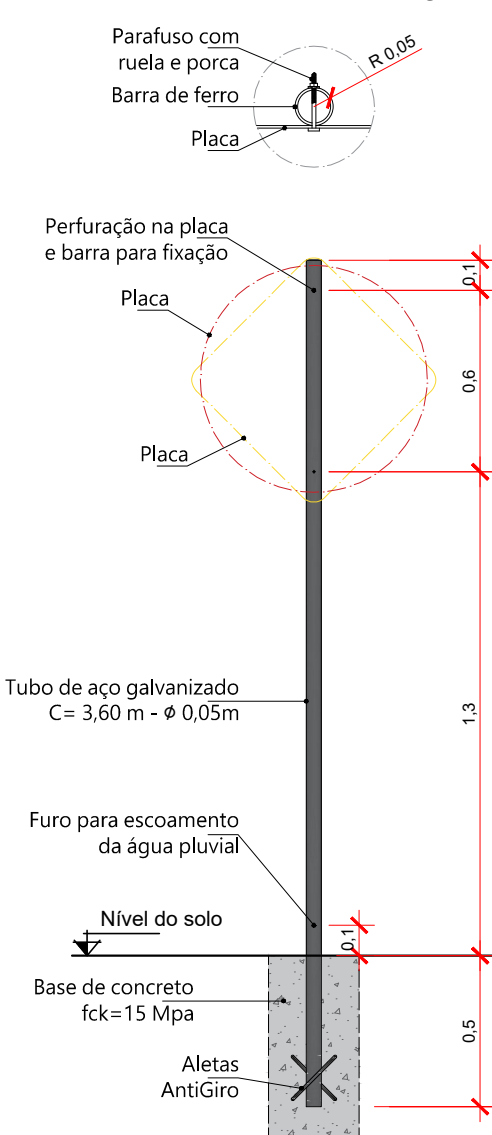
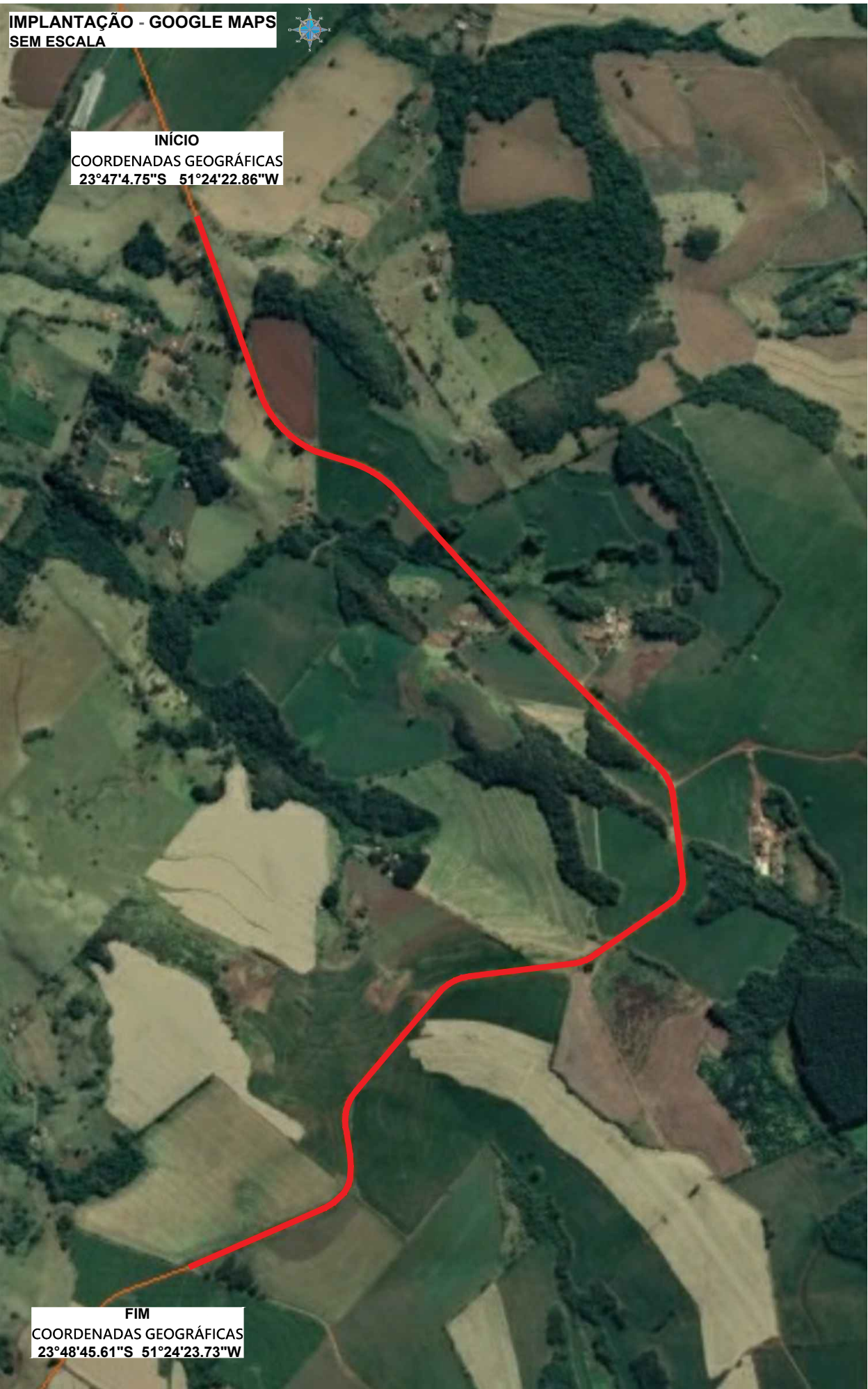


DETALHE DE FIXAÇÃO



DETALHE - POSTE CHUMBADO  
ESC. 1:25

	R-7   Proibido ultrapassar   à executar - 15 unidades - Ø= 0,75m
	A-1a   Curva acentuada à esquerda   à executar - 04 unidades - D= 0,60m
	A-1b   Curva acentuada à direita   à executar - 05 unidades - D= 0,60m
	A-2a   Curva à esquerda   à executar - 01 unidades - D= 0,60m
	A-5a   Curva em "S" à esquerda   à executar - 02 unidades - D= 0,60m
	A-5b   Curva em "S" à direita   à executar - 02 unidades - D= 0,60m



O PRESENTE PROJETO NÃO PODERÁ SER TRANSFERIDO, USADO OU COPIADO SEM A DEVIDA AUTORIZAÇÃO POR ESCRITO DO AUTOR DO PROJETO, SOB PENA DA LEI Nº 9.610 DE DIREITOS AUTORAIS.

DETALHE DE PLACA - A-1a  
ESC. 1:35

CORES

Fundo: amarelo retrorrefletivo  
Orla e seta: preto fosco  
Verso: preto fosco

DETALHE DE PLACA - A-2a  
ESC. 1:35

CORES

Fundo: amarelo retrorrefletivo  
Orla e seta: preto fosco  
Verso: preto fosco

DETALHE DE PLACA - A-5a  
ESC. 1:35

CORES

Fundo: amarelo retrorrefletivo  
Orla e seta: preto fosco  
Verso: preto fosco

DETALHE DE PLACA - R-7  
ESC. 1:35

CORES

Orla: vermelho retrorrefletivo  
Fundo: branco retrorrefletivo  
Numeros e letras: preto fosco  
Verso: preto fosco

TEXO

Alfabeto série D ou E(M), centralizado

DETALHE DE PLACA - A-1b  
ESC. 1:35

CORES

Fundo: amarelo retrorrefletivo  
Orla e seta: preto fosco  
Verso: preto fosco

DETALHE DE PLACA - A-2b  
ESC. 1:35

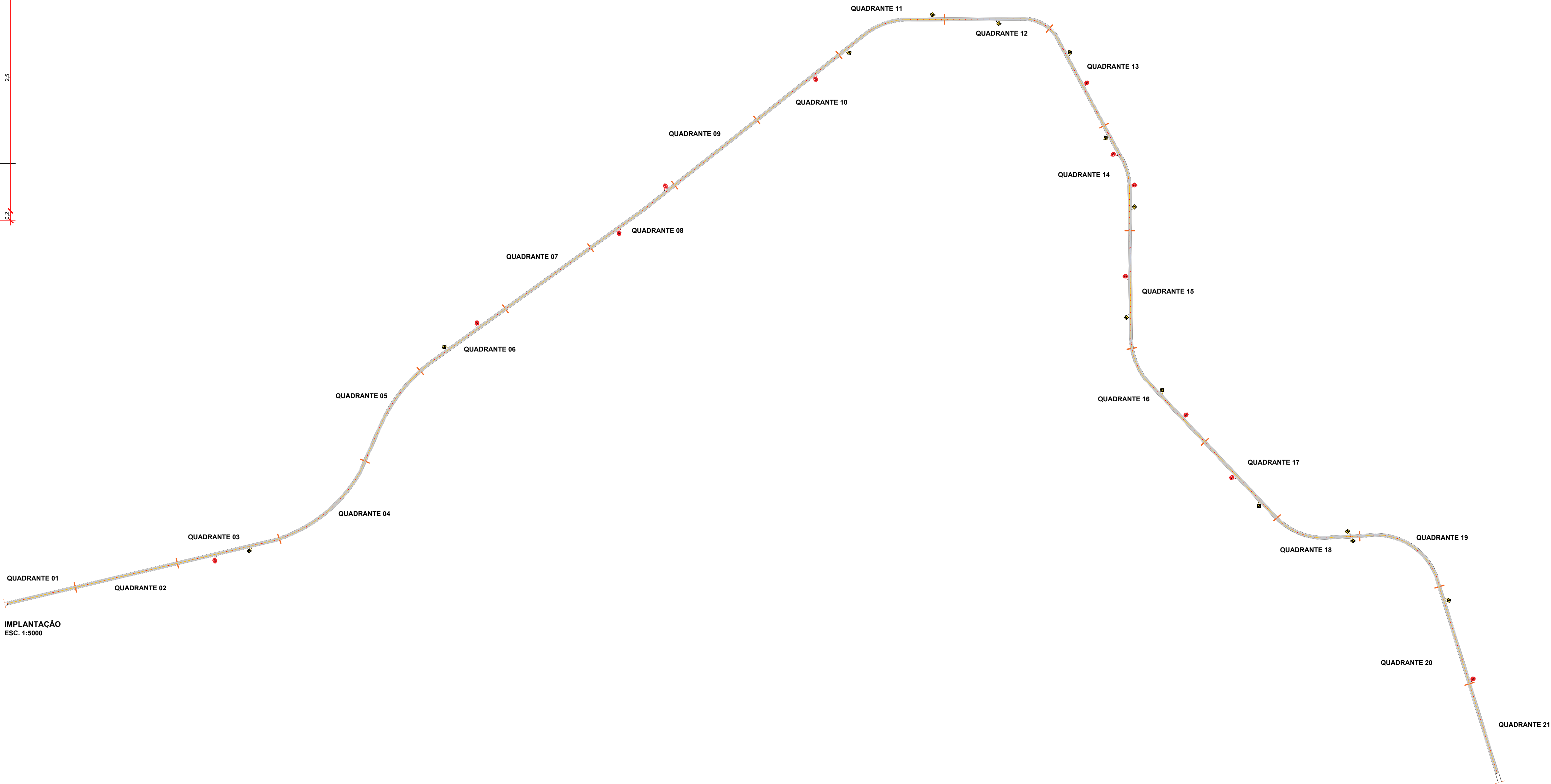
CORES

Fundo: amarelo retrorrefletivo  
Orla e seta: preto fosco  
Verso: preto fosco

DETALHE DE PLACA - A-5b  
ESC. 1:35

CORES

Fundo: amarelo retrorrefletivo  
Orla e seta: preto fosco  
Verso: preto fosco



PREFEITURA / D.O.V

PREFEITURA MUNICIPAL DE

**RIO BOM**

PROJETO DE PAVIMENTAÇÃO

OBRA: PAVIMENTAÇÃO DE VIA RURAL - 4650KM

LOCAL: ESTRADA DE RIO BOM A DISTRITO DE SANTO ANTÔNIO DO PALMITAL ( PR 539 )

PROP.: PREFEITURA MUNICIPAL DE RIO BOM

REFERÊNCIA:

IMPLANTAÇÃO - GOOGLE MAPS | FOTOS |  
DETALHES E LEGENDA

RESENHO

WELLINGTON  
REGIOU

01  
06

ESCALA

INDICADA

DATA:

20/04/2024

PROPRIETÁRIO:

PREFEITURA MUNICIPAL DE RIO BOM

CNPJ: 75.771.212/0001-71

RESPONSÁVEL TÉCNICO:

ENG. GUSTAVO POMINI

CREA/PR: 194160/D